



Данте Алигьери

*«Божественная
комедия»*

Ключевые понятия эпох

Средние века

Бог – центр мироздания, высшая власть и авторитет

Церковь – наместник Бога на земле

Фанатизм (Слепая вера. За истину принимаются непреложные догмы)

Фатализм

Аскетизм

Забота о духовном совершенствовании

Возрождение

Человек – центр мироздания

Освобождение от церковной опеки

**Стремление к знанию.
Рационализм**

Полнота жизни

Инициативность

Идеал – гармонически развитая личность

Данте Алигьери (1265 – 1321)

Итальянский поэт,
великий мыслитель
прошлого,
поэт, философ, гражданин,
создатель итальянского
литературного языка,
последний поэт
Средневековья,
первый поэт эпохи
Возрождения



Андреа дель Кастанья
Данте Алигьери



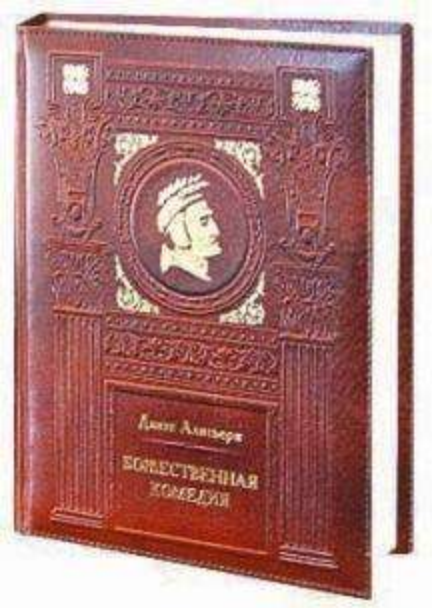
Сандро Боттичелли
Портрет Данте

«Божественная комедия»

Комедия (в Средневековье) – поэтическое произведение с устрашающим началом и благополучным концом, написанное народным языком.

1307 - 1321

Комедия – драматургический жанр, в основе которого лежит осмеяние общественных или человеческих несовершенств. Построено на противоречии (характеров, действий, ситуаций).



Композиция ПОЭМЫ

Ад

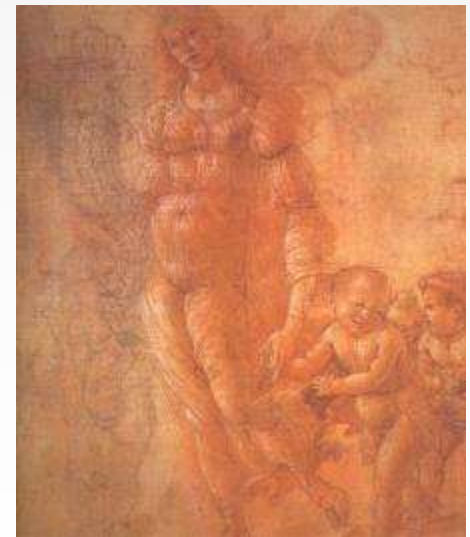
Inferno

Чистилище

Purgatorio

Рай

Paradiso



«Ад». Иллюстрация Гюстава Доре



Земную жизнь пройдя до половины,
Я очутился в сумрачном лесу,
Утратив правый путь во тьме долины.

Словарь символов поэмы

Средневековье => аллегорический язык искусства.

Лес	Жизнь со всеми ее превратностями, непредвиденными, роковыми обстоятельствами, губительными для слабых душ
Звери:	Страсти, подстерегающие слабые души
- Лев	Властолюбие, влечет за собой насилие, гнев, подавление другого
- Рысь	Опасная страсть – жажда телесных наслаждений, а тело – сосуд всех низменных пороков
- Волчица	Корысть, все подавляющая жадность, уродующая душу, искажающая чувства

Вергилий – древнеримский ПОЭТ



Вергилий с Клио и
Мельпоменой

9 кругов Ада

1 круг. Лимб.
Некрещёные младенцы,
античные философы

Невоздержанные

Чревоугодники

Скупцы и расточители

Гневные и ленивые

Лжеучители, еретики

Насильники

Обольстители

**Сатана и
предатели**

Трёхчастная композиция поэмы — СИМВОЛ ЧЕЛОВЕЧЕСКОГО ПУТИ

